

**МОТОБЛОКИ «АГРО»**

**Каталог деталей и сборочных единиц**

**42Т.001.00.00.000 КД**

Лист утверждения

ОАО «Уфимское моторостроительное производственное объединение»

**МОТОБЛОКИ «АГРО»**

**Каталог деталей и сборочных единиц**

**42Т.001.00.00.000 КД**

## **ВВЕДЕНИЕ**

В настоящем каталоге приведен иллюстрированный перечень сборочных единиц и деталей мотоблоков «АГРО», с указанием их количества на изделие. Шифр детали и сборочной единицы соответствует шифру чертежа, по которому они изготавливаются на предприятии.

Шифры деталей, соединяемых при изготовлении в узле сваркой или прессованием, в каталоге не приведены. В этом случае указаны только шифры сборочных единиц. Разборка сборочных единиц в эксплуатации не разрешается.

Допускается использование стандартных крепёжных изделий соответствующих типоразмеров по другим нормативным документам.



Рисунок 1 – Общий вид

## ТРАНСМИССИЯ

Перечень деталей трансмиссии приведен в таблице 1 в соответствии с рисунком 2.

Таблица 1

Рис.	Поз.	Обозначение		Наименование	Кол.	Дополнительные сведения
		«Агро» мод. 001	«Агро» мод. 301			
1	2	3	4	5	6	7
2	1	42Т.001.01.01.028	301.01.01.028	Корпус	1	
	2	42Т.001.01.01.001-01		Стакан	1	
	3	42Т.001.01.01.002-01	301.01.01.201	Блок - шестерня	1	
	4	42Т.001.01.01.002-02		Втулка распорная	1	
	5	42Т.001.01.01.003-01		Вал	1	
	7	ОСТ 37.001.108-93		Гайка М16×1,5	1	
	8	42Т.001.01.01.010	301.01.01.010	Вал первичный	1	
	9	42Т.001.01.01.011		Вал	1	
	10	42Т.001.01.01.012		Шайба	1	
	11	42Т.001.01.01.013	301.01.01.013	Колесо зубчатое	1	
	12	42Т.001.01.01.014	301.01.01.014	Колесо зубчатое	1	
	13	42Т.001.01.01.015	301.01.01.015	Колесо зубчатое	1	
	14	42Т.001.01.01.016	301.01.01.016	Колесо зубчатое	1	
	15	42Т.001.01.01.017		Втулка	1	
	16	42Т.001.01.01.018	301.01.01.018	Блок - шестерня	1	
	17	42Т.001.01.01.019		Прокладка	3	
	18	42Т.001.01.01.019-01		Прокладка	1	
	19	42Т.001.01.01.020		Прокладка	3	
	20	42Т.001.01.01.020-01		Прокладка	1	
	21	42Т.001.01.01.021		Втулка	1	
	22	42Т.001.01.01.022	301.01.01.022	Валик	1	
	23	42Т.001.01.01.023		Вилка	1	
	24	42Т.001.01.01.024		Валик	1	
	25	42Т.001.01.01.025		Поводок	1	
	26	42Т.001.01.01.026		Вилка	1	
	27	42Т.001.01.01.027		Шток	1	
	28	42Т.001.01.01.029		Пружина	1	
	29	42Т.001.01.01.030	301.01.01.030	Стакан	1	
	30	42Т.001.01.01.032		Пружина	1	

## Окончание таблицы 1

1	2	3	4	5	6	7	
2	31	42Т.001.01.05.008		Штифт	3		
	32	42Т.001.01.01.035		Стопор	1		
	33	42Т.001.01.01.036		Стопор	1		
	34	42Т.001.01.01.037		Стопор	2		
	36	42Т.001.01.01.039		Наконечник	2		
	37	42Т.001.01.01.040-01	301.01.01.040		Прокладка	1	
	38	ГОСТ 7798-70		Болт М6-6g×14.88.09	32		
	39	ГОСТ 6402-70		Шайба 6.65ГХим.Фос.	32		
	40	ГОСТ 397-79		Шплинт 3,2×40.0.05	1		
	41	ОСТ 37.001.117-2000		Штифт 10×28	1		
	42	ГОСТ 3722-81		Шарик 7,144-40	12		
	43	ГОСТ 3722-81		Шарик 8,731-60	2		
	44	ГОСТ 13943-86		Кольцо В52.60С2А.Ц9Хр.	1		
	45	42Т.001.01.06.003		Кольцо В15	2		
	46	ГОСТ 13942-86		Кольцо В25.Хим.Окс.прм.	1		
	47	ГОСТ 13943-86		Кольцо В47.60С2А.Ц9.Хр.	2		
	48	ГОСТ 8338-75		Подшипник 6-204	4		
	49	ГОСТ 8338-75		Подшипник 6-304	1		
	50	ГОСТ 8338-75		Подшипник 6-305	1		
	51	ГОСТ 4060-78		Подшипник 941/20	2		
	53	42Т.001.01.01.043		Штифт 10×16	1		
	54	42Т.001.01.01.012-01		Шайба	1	Подбор	
	55	42Т.001.01.01.012-02		Шайба	2	Подбор	
	56	42Т.001.01.01.042		Прокладка	1	Толщ.0,5	
	57	42Т.001.01.01.042-01		Прокладка	2	Толщ. 1,0	

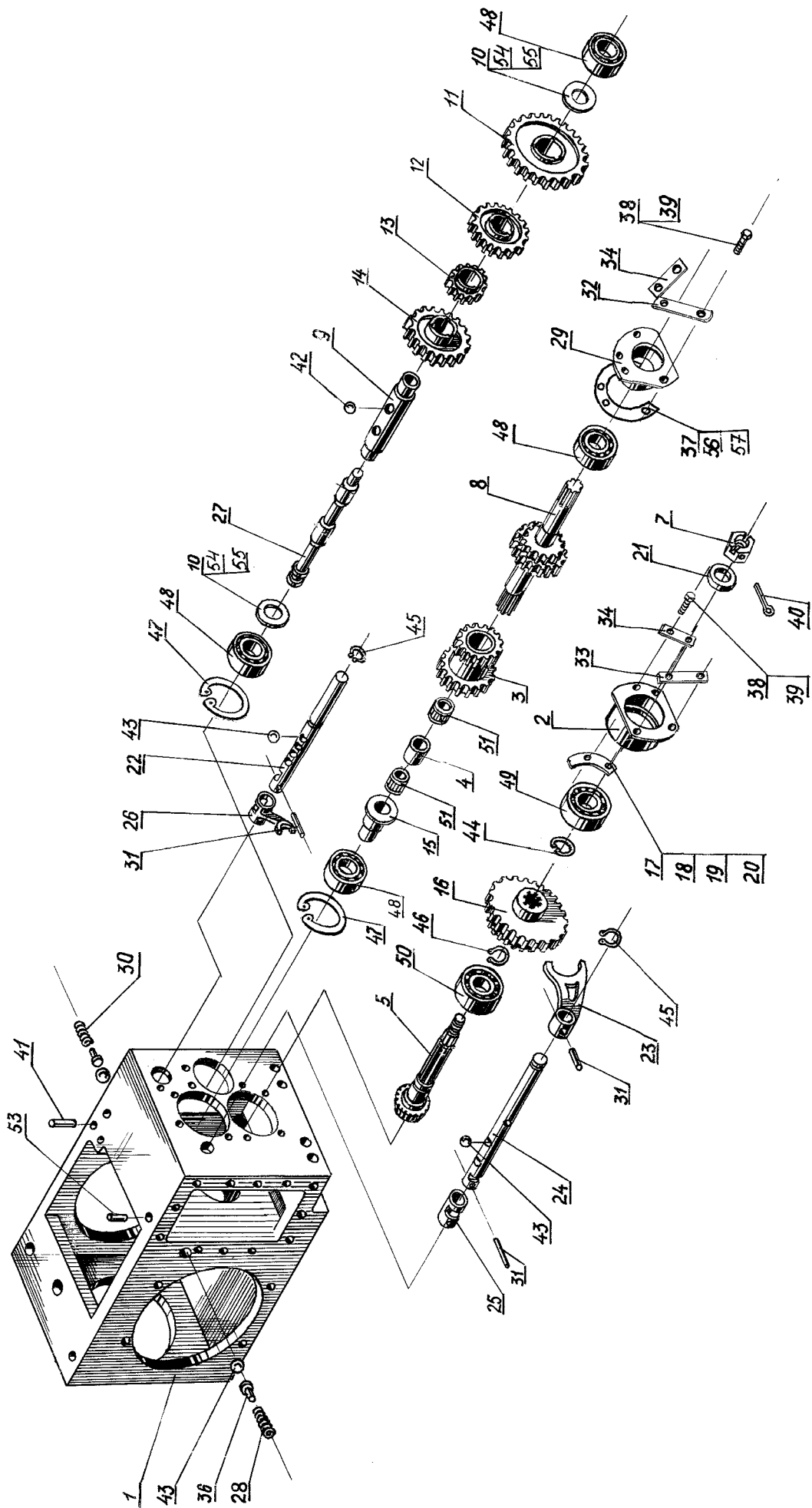


Рисунок 2

## ДИФФЕРЕНЦИАЛ

Перечень деталей дифференциала приведен в таблице 2 в соответствии с рисунком 3.

Таблица 2

Рис.	Поз.	Обозначение		Наименование	Кол.	Дополнительные сведения
		«Агро» мод. 001	«Агро» мод. 301			
3	1	42Т.001.01.02.001		Корпус	1	
	2	42Т.001.01.02.002		Колесо зубчатое	1	
	3	42Т.001.01.02.003		Шестерня полуоси	2	
	4	42Т.001.01.02.004		Шайба	2	
		42Т.001.01.02.004-01		Шайба	2	
		42Т.001.01.02.004-02		Шайба	1	
		42Т.001.01.02.004-03		Шайба	1	
	5	42Т.001.01.02.006		Шайба	2	
	6	42Т.001.01.02.007		Ось	1	
	7	42Т.001.01.02.008		Сателлит	2	
8	42Т.001.01.02.009		Пластина	2		
9	ГОСТ 7798-70		Болт М8-6g×20.88.016	4		
10	42Т.001.01.02.010		Штифт	1		



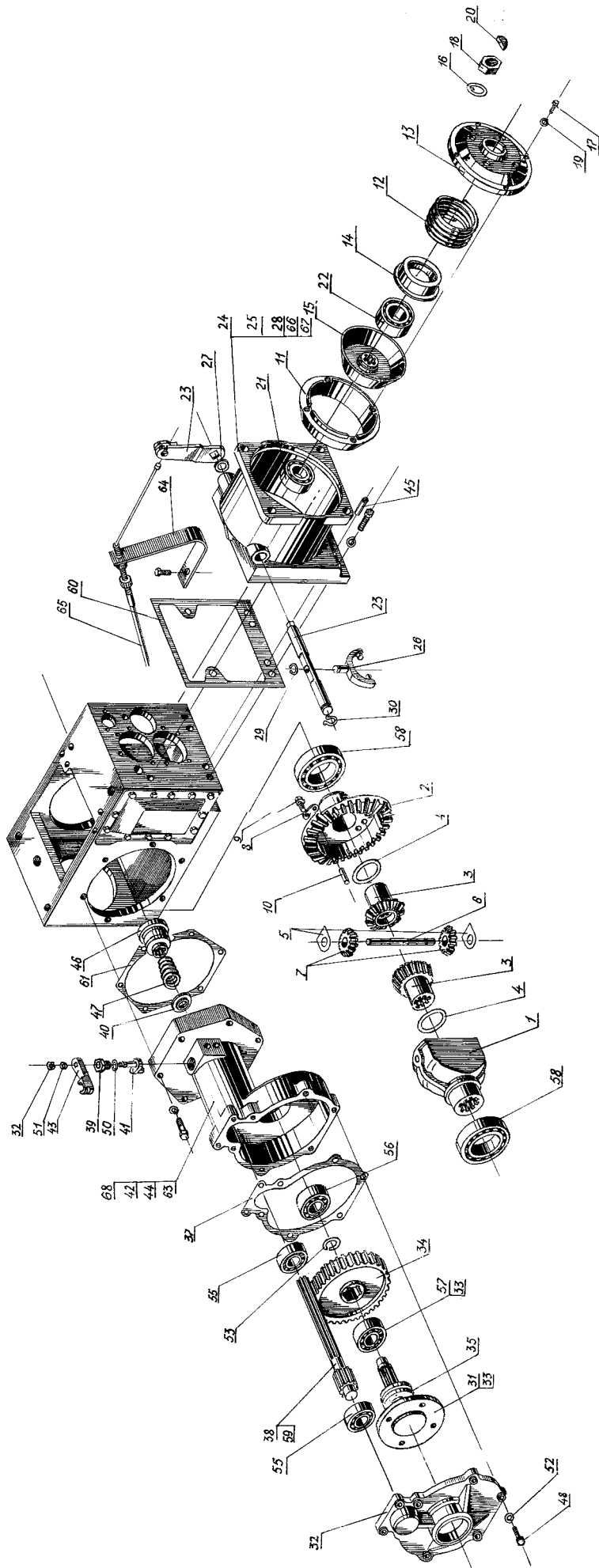


Рисунок 3

## СЦЕПЛЕНИЕ

Перечень деталей сцепления приведен в таблице 3 в соответствии с рисунком 3.

Таблица 3

Рис.	Поз.	Обозначение		Наименование	Кол.	Дополнительные сведения
		«Агро» мод. 001	«Агро» мод. 301			
3	11	42Т.001.01.03.100 СБ		Чашка ведомая	1	
	12	42Т.001.01.03.001		Пружина	1	
	13	42Т.001.01.03.006		Чашка ведущая	1	
	14	42Т.001.01.03.003		Стакан	1	
	15	42Т.001.01.03.004		Конус	1	
	16	42Т.001.01.03.005		Замок	1	
	17	ГОСТ 7798-70		Болт М6-6g×30.88.016	4	
	18	ГОСТ 5929-70		Гайка М16×1,5-6Н.04.09	1	
	19	ГОСТ 6402-70		Шайба 6.65ГХим.Фос.	4	
	20	ГОСТ 24071-80		Шпонка 5×6,5	1	
	21	ГОСТ 7242-81		Подшипник 6-80205	1	
	22	ГОСТ 7242-81		Подшипник 76-80107С2	1	

## РЫЧАГ УПРАВЛЕНИЯ СЦЕПЛЕНИЕМ

Перечень деталей рычага управления сцеплением приведен в таблице 4 в соответствии с рисунком 3.

Таблица 4

Рис.	Поз.	Обозначение		Наименование	Кол.	Дополнительные сведения
		«Агро» мод. 001	«Агро» мод. 301			
3	23	42Т.001.01.04.001 СБ		Рычаг	1	
	24	42Т.001.01.04.002 СБ		Манжета	2	
	25	42Т.001.01.04.000-01		Корпус	1	
	26	42Т.001.01.04.005		Вилка	1	
	27	42Т.001.01.04.004		Шайба	2	
	28	0906005		Пружина	1	
	29	ОСТ 110788-85		Кольцо 10-1-2	1	
	30	ОСТ 110788-85		Кольцо 18-1,2-1	1	

## РЕДУКТОР КОНЕЧНЫЙ

Перечень деталей редуктора конечного приведен в таблице 5 в соответствии с рисунком 3.

Таблица 5

Рис.	Поз.	Обозначение		Наименование	Кол.	Дополнительные сведения
		«Агро» мод. 001	«Агро» мод. 301			
1	2	3	4	5	6	7
3	31	42Т.001.01.08.101		Вал	2	
	32	42Т.001.01.08.102		Крышка	2	
	33	42Т.001.01.08.103		Кольцо	2	
	34	42Т.001.01.08.104	301.01.08.104	Колесо зубчатое	2	
	35	42Т.001.01.07.300 СБ		Манжета	4	
	37	42Т.001.01.08.000-01		Прокладка	2	
	38	42Т.001.01.08.002	301.01.08.002	Вал - шестерня	1	
	39	42Н.100.02.003-04		Втулка	1	
	40	42Т.001.01.08.003		Шайба	1	
	41	42Н.100.02.003-07		Эксцентрик	1	
	42	42Т.001.01.08.000-03		Корпус	1	
	43	42Т.001.01.08.004		Рычаг	1	
	44	864341		Пробка	2	
	45	42Т.001.01.01.044		Штифт 10×20	2	
	46	42Т.001.01.08.000-08		Полумуфта	1	
	47	42Т.001.01.08.005		Пружина	1	
	48	ГОСТ 7798-70		Болт М6-6g×20.66.09	16	
	49	ГОСТ 5927-70		Гайка М5-6Н.8.09	1	
	50	ОСТ 37.001.144-96		Шайба 5	1	
	51	ГОСТ 6402-70		Шайба 5.65Г.Хим.Фос.	1	
	52	ГОСТ 6402-70		Шайба 6.65Г.Хим.Фос.	16	
	53	ГОСТ 13942-86		Кольцо В25.Хим.Окс.прм.	2	
	55	ГОСТ 8338-75		Подшипник 6-204	4	
	56	ГОСТ 8338-75		Подшипник 6-304	2	
	57	ГОСТ 8338-75		Подшипник 6-305	2	
	58	ГОСТ 8338-75		Подшипник 6-110	2	

## Окончание таблицы 5

1	2	3	4	5	6	7
3	59	42Т.001.01.09.001	301.01.09.001	Вал - шестерня	1	
	60	42Т.001.01.00.006		Прокладка	2	
	61	42Т.001.01.00.013		Прокладка	4	
	62	42Т.001.01.00.014		Прокладка	4	
	63	42Т.001.01.00.016		Кольцо	2	
	64	42Т.001.15.00.000 СБ		Кронштейн	1	
	65	42Т.001.08.00.000 СБ		Трос сцепления	1	
	66	42Т.001.01.00.010		Винт М10	2	
	67	ГОСТ 6402-70		Шайба 10.65Г.Хим.Фос	2	
	68	42Т.001.01.09.000-03		Корпус	1	

## УЗЕЛ КРЕПЛЕНИЯ

Перечень деталей узла крепления приведен в таблице 6 в соответствии с рисунком 4.

Таблица 6

Рис.	Поз.	Обозначение		Наименование	Кол.	Дополнительные сведения
		«Агро» мод. 001	«Агро» мод. 301			
4	1	42Т.001.01.01.008		Крышка	2	
	2	42Т.001.01.01.009		Прокладка	2	
	4	42Т.001.01.01.029		Пружина	1	
	5	42Т.001.01.01.041		Пружина	1	
	6	ГОСТ 3722-81		Шарик 8,731-60	2	
	7	42Т.001.01.05.001		Корпус	1	
	8	42Т.001.01.05.002		Вал	1	
	9	42Т.001.01.05.004		Крышка	1	
	10	42Т.001.01.05.005		Прокладка	1	
	11	42Т.001.01.05.006		Поводок	1	
	12	ОСТ 37.001.117-2000		Штифт 5×10	2	
	13	42Т.001.01.05.008		Штифт	1	
	14	42Т.001.01.05.009		Поводок	1	
	15	42Т.001.01.05.010		Втулка	1	
	16	ЗИД - 314А		Клапан	1	
	17	ЗИД - 342		Пробка	1	
	18	42Т.001.01.11.001		Прокладка	1	
	19	42Т.001.01.11.002		Стакан	1	
	20	42Т.001.01.00.030		Прокладка	1	
	21	ГОСТ 7798-70		Болт М6-6g×12.88.09	6	
	22	ГОСТ 7798-70		Болт М6-6g×16.88.09	2	
	23	ОСТ 37.001.124-93 или ГОСТ 5927-70		Гайка М6-6Н ГайкаМ6-6Н.8.09	3	
	24	ГОСТ 6402-70		Шайба 6.65Г.Хим.Фос	8	
	25	42Т.001.01.06.003		Кольцо В15	1	
	26	ГОСТ 13942-86		Кольцо В25.Хим.Окс.прм.	1	
	27	42Т.001.01.06.001		Вал	1	
	28	42Т.001.01.06.002		Колесо зубчатое	1	
	29	42Т.001.01.06.003		Кольцо В15	1	
	30	42Т.001.01.01.033		Пластина	2	

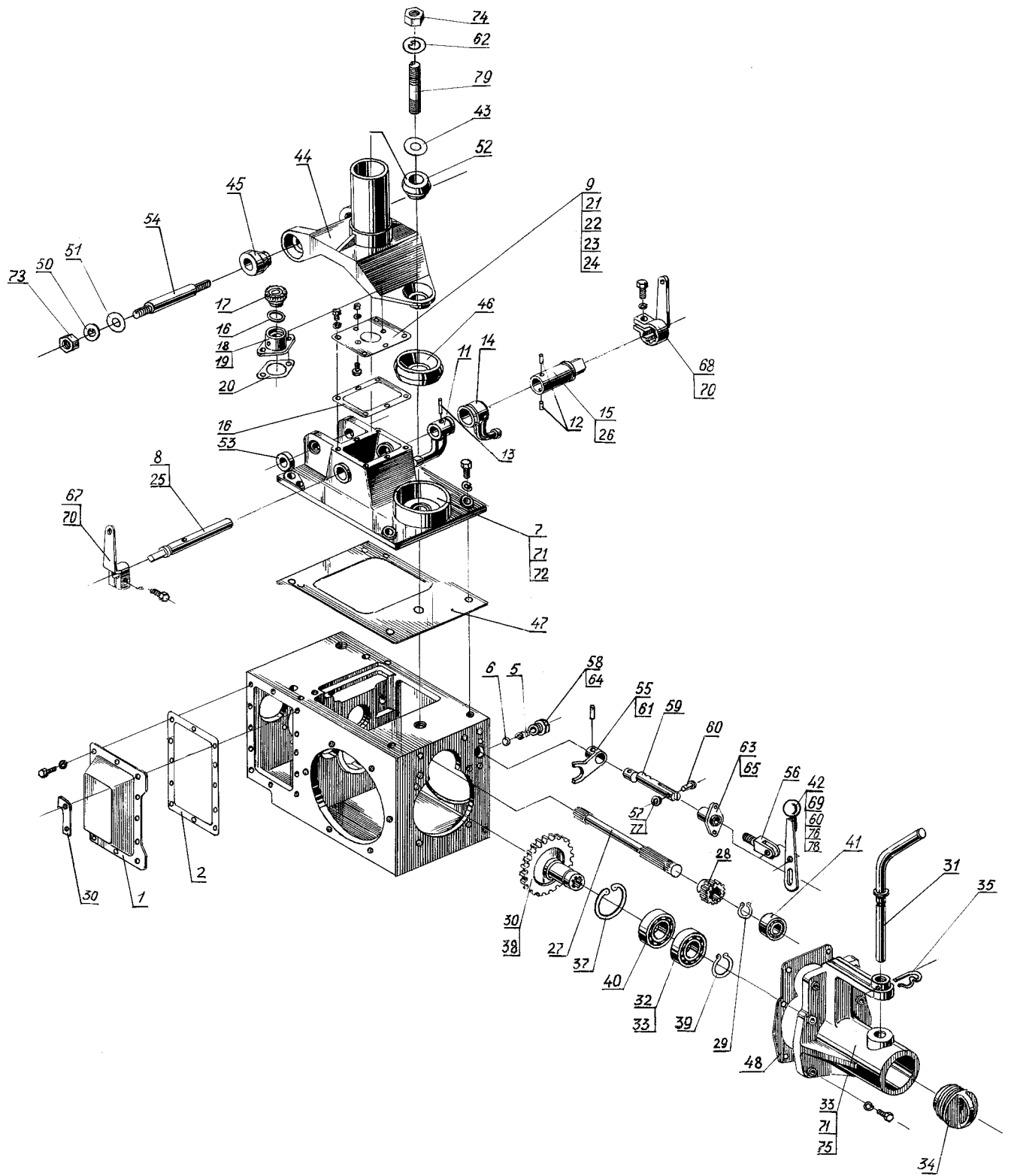


Рисунок 4

## УЗЕЛ ВАЛА ОТБОРА МОЩНОСТИ

Перечень деталей узла вала отбора мощности приведен в таблице 7 в соответствии с рисунком 4.

Таблица 7

Рис.	Поз.	Обозначение		Наименование	Кол.	Дополнительные сведения
		«Агро» мод. 001	«Агро» мод. 301			
1	2	3	4	5	6	7
4	31	42Т.001.01.07.000-03		Шкворень	1	
	32	42Т.001.01.07.300 СБ		Манжета	1	
	33	42Т.001.01.07.000-01		Корпус	1	
	34	42Т.001.01.07.000-02		Заглушка	1	
	35	42Н.190.00.039		Фиксатор	1	
	36	42Т.001.01.07.001-01		Колесо зубчатое	1	
	37	0243232		Кольцо	1	
	38	ГОСТ 3111-81		Заглушка сферическая 25-08 кп	1	
	39	ГОСТ 13942-86		Кольцо В30	1	
	40	ГОСТ 8338-75		Подшипник 6-106	2	
	41	ГОСТ 8338-75		Подшипник 6-302	1	
	42	42Т.001.01.13.000 СБ		Рычаг	1	
	43	42Т.001.01.00.002		Шайба Ф17	1	
	44	42Т.001.01.00.003		Опора	1	
	45	42Т.001.01.00.004		Амортизатор	2	
	46	42Т.001.01.00.005		Амортизатор	1	
	47	42Т.001.01.00.007		Прокладка	1	
	48	42Т.001.01.00.008		Прокладка	1	
	49	42Т.001.01.00.010		Винт М10	2	
	50	42Т.001.01.00.011		Замок	2	
	51	42Т.001.01.00.012		Шайба Ø 13	2	
	52	42Н.191.00.015		Амортизатор	1	
	53	42Н.191.00.022		Прокладка	2	
	54	42Т.001.01.00.015		Шпилька М12	1	
	55	42Т.001.01.00.017		Вилка	1	
	56	42Т.001.01.00.018		Ушко	1	
	57	42Т.001.01.00.019		Шайба	2	
	58	42Т.001.01.00.021		Заглушка	1	
	59	42Т.001.01.00.022		Вал	1	

## Окончание таблицы 7

1	2	3	4	5	6	7
4	60	42Т.001.01.00.026		Палец	1	
	61	42Т.001.01.05.008		Штифт	1	
	62	42Т.001.01.00.025		Замок	1	
	63	42Т.001.01.00.027		Прокладка	1	
	64	42Т.001.01.00.031		Прокладка	1	
	65	42Т.001.01.00.033		Стакан	1	
	67	42Т.001.00.00.007		Рычаг переключения передач	1	
	68	42Т.001.00.00.008		Рычаг переключения диапазона	1	
	69	42Н.090.10.069		Ручка	1	
	70	ГОСТ 7798-70		Болт М6-6g×20.66.09	2	
	71	ОСТ 37.001.123-96 или ГОСТ 7798-70		Болт 2М10-6g×30 Болт М10-6g×30.68.09	11	
	72	ГОСТ 7798-70		Болт М10-6g×35.88.016	1	
	73	ОСТ 37.001.109-96		Гайка М12×1,25-6Н	2	
	74	ОСТ 37.001.124-93 или ГОСТ 5929-70		Гайка М16×1,5-6Н Гайка М16×1,5-6Н.04.09	1	
	75	ГОСТ 6402-70		Шайба 10.65Г.Хим.Фос	13	
	76	ОСТ 1.34508-80		Шайба 1,5-7-12-Хим.Пас.	1	
	77	ГОСТ 397-79		Шплинт 3,2×14.0.016	1	
	78	ГОСТ 397-79		Шплинт 2×14.0.016	1	
	79	ОСТ 37.001.180-96		Шпилька М16х 2-Сп/1.5-4h	1	



## ХОДОВАЯ ЧАСТЬ

Перечень деталей ходовой части приведен в таблице 8 в соответствии с рисунком 5.

Таблица 8

Рис.	Поз.	Обозначение		Наименование	Кол.	Дополнительные сведения
		«Агро» мод. 001	«Агро» мод. 301			
5	1	42Т.001.05.00.003		Полу обод	2	
	4	42Т.001.05.00.003-01		Полу обод	2	
	5	ГОСТ 7798-70		Болт М8-6g×25.88.09	12	
	6	ГОСТ 7798-70		Болт М10-6g×20.88.09	8	
	7	ГОСТ 7798-70		Болт М12-6g×30.88.016	4	
	8	ГОСТ 5927-70		Гайка М10-6Н.8.09	8	
	9	ГОСТ 6402-70		Шайба 8.65ГХим.Фос.	12	
	10	ГОСТ 6402-70		Шайба 10.65Г.016	8	
	11	ГОСТ 6402-70		Шайба 12.65Г.Хим.Фос.	8	
	13	ГОСТ7463-89		Шина 15,5-30НС2 (6L-12)	2	
	18	42Т.001.01.08.010		Кронштейн	1	
	20	ГОСТ 7798-70		Болт М6-6g×12.88.09	2	
	22	ГОСТ 6402-70		Шайба 6.65Г.Хим.Фос.	2	
23	42Т.001.01.12.000 СБ		Указатель уровня масла	1		

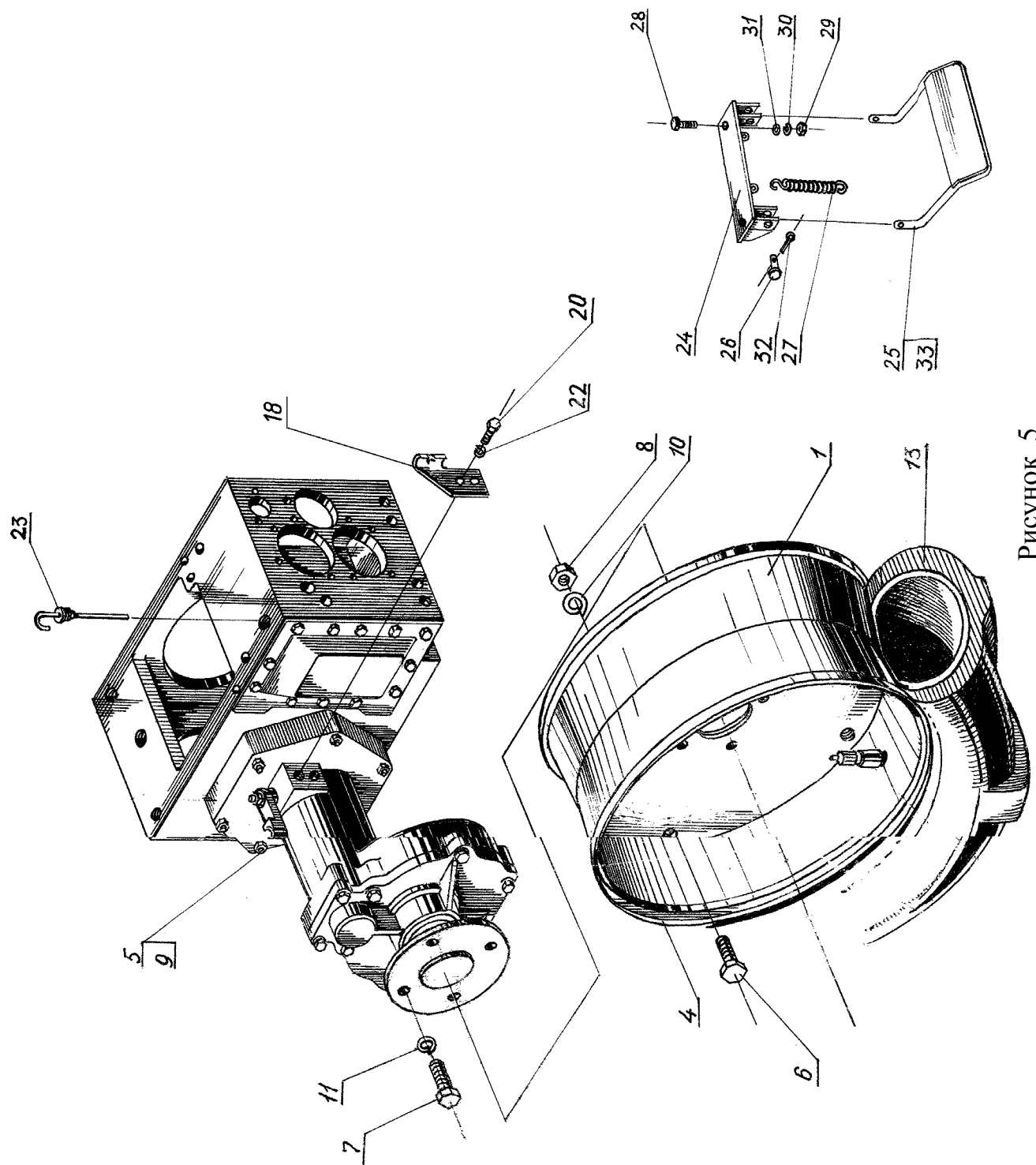


Рисунок 5

## ОПОРА

Перечень деталей опоры приведен в таблице 9 в соответствии с рисунком 5.

Таблица 9

Рис.	Поз.	Обозначение		Наименование	Кол.	Дополнительные сведения
		«Агро» мод. 001	«Агро» мод. 301			
5	24	42Т.001.16.01.000 СБ		Основание опоры	1	
	25	42Т.001.16.02.000 СБ		Ножка опоры	1	
	26	ОСТ 37.001.163-75		Палец 8×38	2	
	27	42Т.001.16.00.003		Пружина	2	
	28	ОСТ 37.001.123-96 или ГОСТ 7798-70		Болт 2М10-6g×35 Болт М10-6g×35.88.016	2	
	29	ОСТ 37.001.124-93 или ГОСТ 5927-70		Гайка М10-6Н Гайка М10-6Н.8.09	2	
	30	ГОСТ 6402-70		Шайба 10-65Г.Хим.Фос.	2	
	31	ОСТ 37.001.144-96		Шайба 8	2	
	32	ГОСТ 397-79		Шплинт 3,2×14.0.016	2	
	33	42Т.001.16.00.004		Пробка	2	

## ШТАНГА РУЛЕВАЯ

Перечень деталей штанги рулевой приведен в таблице 10 в соответствии с рисунком 6.

Таблица 10

Рис.	Поз.	Обозначение		Наименование	Кол.	Дополнительные сведения
		«Агро» мод. 001	«Агро» мод. 301			
6	1	42Т.001.02.00.000 СБ		Штанга рулевая	1	
	2	42Т.001.12.00.001		Серьга	2	
	3	42Т.001.12.00.002		Фиксатор	2	
	4	42Т.001.00.00.004		Болт	1	
	5	42Т.001.00.00.005		Болт	1	
	6	42Т.001.00.00.055		Накладка	1	
	7	42Т.001.00.00.056		Втулка распорная	1	
	8	42Т.001.00.00.058		Пружина	1	
	9	42Т.001.00.00.059		Тяга	2	
	10	42Т.001.14.00.000 СБ		Переходник	2	
	11	42Т.001.34.00.000 СБ		Ручка переключения	2	
	12	42Н.090.10.069		Ручка	2	
	13	113.00.000.054		Хомутик	3	
	14	ГОСТ 7798-70		Болт М6-6g×16.88.016	2	
	15	ОСТ 37.001.124-93 или ГОСТ 5927-70		Гайка М10-6Н Гайка М10-6Н.8.09	1	
	16	ГОСТ 5929-70		Гайка М12-6Н.8.016	1	
	17	ГОСТ 6402-70		Шайба 6.65Г.Хим.Фос.	2	
	18	ОСТ 37.001.144-96		Шайба 6	6	
	20	ОСТ 37.001.144-96		Шайба 10	2	
	21	ГОСТ 397-79		Шплинт 2,5×16.0.016	1	
	22	ОСТ 37.001.163-75		Палец 6×20	4	

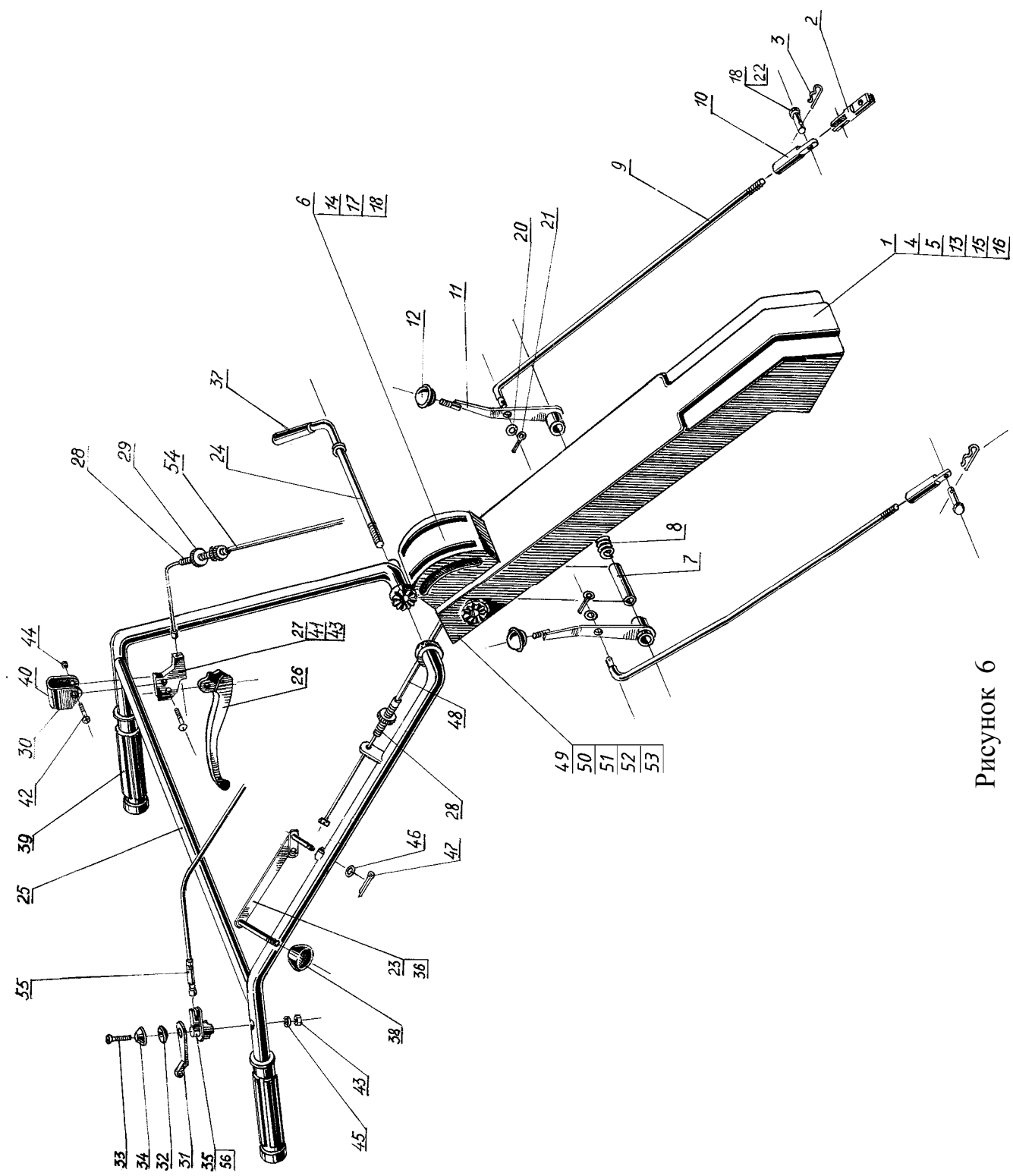


Рисунок 6

## РЫЧАГ БЛОКИРОВКИ

Перечень деталей рычага блокировки приведен в таблице 11 в соответствии с рисунком 6.

Таблица 11

Рис.	Поз.	Обозначение		Наименование	Кол.	Дополнительные сведения
		«Агро» мод. 001	«Агро» мод. 301			
6	23	42Т.001.03.02.000 СБ		Рычаг блокировки	1	
	24	42Т.001.03.00.006		Фиксатор	1	
	25	42Т.001.03.05.000 СБ		Колонка рулевая	1	
	26	42Т.001.03.06.001		Рычаг	1	
	27	42Т.001.03.06.002		Корпус	1	
	28	113.03.070.004		Винт	1	
	29	113.03.070.005		Гайка	1	
	30	42Т.001.03.06.003		Скоба	1	

## СЕКТОР ГАЗА

Перечень деталей сектора газа приведен в таблице 12 в соответствии с рисунком 6.

Таблица 12

Рис.	Поз.	Обозначение		Наименование	Кол.	Дополнительные сведения
		«Агро» мод. 001	«Агро» мод. 301			
6	31	42Т.95.75.001		Ручка	1	
	32	42Т.95.75.002		Шайба	1	
	33	42Т.95.75.003		Винт	1	
	34	42Т.95.75.004		Крышка	1	
	35	42Т.95.75.005		Корпус	1	
	36	42Т.001.03.00.003		Втулка	1	
	37	42Т.001.03.00.004		Ручка	1	
	38	42Т.001.03.00.005		Ручка	1	
	39	42Н.145.00.000		Ручка	2	
	40	ОСТ 37.001.127-81		Винт М4-6g×6.4.8	1	
	41	ГОСТ 9052-69		Винт 7006-1224	1	
	42	ОСТ 37.001.127-81		Винт М6-6g×30	1	
	43	ГОСТ 5927-70 или ОСТ 37.001.124-93		Гайка М6-6Н.8.09 Гайка М6-6Н	2	
	44	ОСТ 37.001.109-72		Гайка М6-6Н	1	
	45	ГОСТ 6402-70		Шайба 6.65Г.Хим.Фос.	1	
	46	ОСТ 37.001.144-96		Шайба 8	1	
	47	ГОСТ 397-79		Шплинт 2,5×12.0.016	1	
	48	42Т.001.10.00.000 СБ		Трос блокировки	1	
	49	42Т.001.33.00.000 СБ		Жгут проводов	1	
	50	113.12.040.001		Гайка	1	
	51	ГОСТ 6402-70		Шайба 8.65Г.Хим.Фос.	1	
	52	ТУ 1-521-174-94		Шнур аварийного выключателя ТО 1245.00	1	
	53	ТУ 37.003.987-80		Выключатель 13.3720	1	
	54	42Т.001.08.00.000 СБ		Трос сцепления	1	
	55	42Т.001.09.00.000 СБ		Трос газа	1	
	56	ГОСТ 10621-80		Винт М3×10.01.016	1	

## АЛФАВИТНЫЙ УКАЗАТЕЛЬ

Наименование деталей, сборочных единиц	Номер рисунка	Количество на изделие
Дифференциал	3	1
Опора	5	1
Редуктор конечный	3	1
Рычаг блокировки	6	1
Рычаг управления сцеплением	3	1
Сектор газа	6	1
Сцепление	3	1
Трансмиссия	2	1
Узел вала отбора мощности	4	1
Узел крепления	4	1
Ходовая часть	5	1
Штанга рулевая	6	1